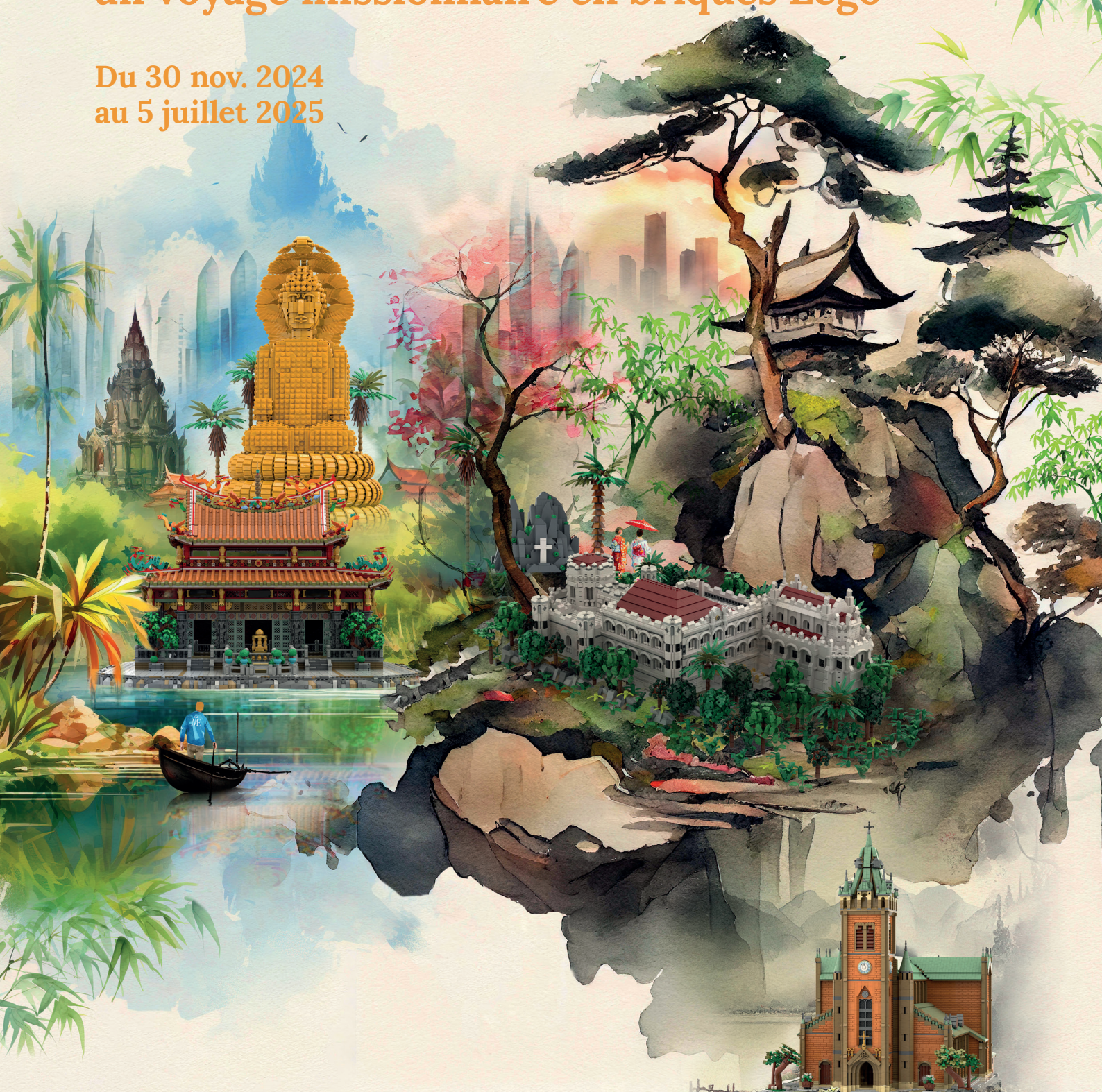


EXPOSITION

DESTINATION ASIE

un voyage missionnaire en briques Lego

Du 30 nov. 2024
au 5 juillet 2025



ME MISSIONS ETRANGERES
DE PARIS

128 rue du Bac - 75007 Paris - missionsetrangeres.com


VOLONTAIRE MEP

UNE
EXPOSITION

**HISTOIRE
EN
BRIQUES**

IMAGINEE
& CREEE
PAR


EPICURE
STUDIO

LEGO est une marque protégée du Groupe LEGO et il n'existe aucun lien entre Epicure Studio et Histoire en Briques d'une part et le Groupe LEGO d'autre part. LEGO est une marque du Groupe LEGO qui ne sponsorise pas, n'autorise pas ni ne cautionne les services offerts par Epicure Studio et Histoire en Briques.


AVENIR
CAMBODGE


Ecoles
Madagascar


MISSION
DE PARIS


Manano
Cambodge


Opportunity
for Women


TEMES
KAREN


CENTRE CULTUREL
DE TAIWAN À PARIS


mairie
7e


75


La maison
de la association
et d'histoire 21


FOYER DE PARIS


Prison d'Justice


ASH

Avec le soutien de
LA FONDATION
NOTRE DAME
Institut de Brétigny


odeia
LES SERVICES DE VOS PROJETS


arilim

EXPOSITION

DESTINATION ASIE

un voyage missionnaire en briques Lego

L'exposition « **Destination Asie, un voyage missionnaire en briques Lego** » propose un voyage pluriculturel, un pont entre la France, l'Asie et l'océan Indien.

Quatorze maquettes monumentales en briques Lego transportent le visiteur du Japon à Madagascar, en passant par la Chine, le Cambodge, l'Indonésie... Un itinéraire en 12 pays, à la découverte des cultures, des religions et des peuples de cet immense continent.

L'imprimerie de Nazareth à Hong Kong, la Grande Mosquée de Medan en Indonésie, les escaliers de Bénarès sur le Gange en Inde ou encore la mission de Tsarahasina à Madagascar : au fil de ces étapes, l'exposition met en lumière la richesse et la diversité du patrimoine historique, culturel, religieux et humain dans les pays missionnaires MEP.

Présents depuis 1658, les MEP sont les acteurs du dialogue interculturel, social et interreligieux en Asie et dans l'océan Indien. Au cours de ce périple, le visiteur traverse ainsi 360 ans d'aventures sur les routes ouvertes par les Missions Étrangères de Paris.

Associés à l'exposition, une riche programmation culturelle, des visites guidées, des concerts, ateliers ou encore un concours pour le jeune public prolongent l'expérience.

Dossier de presse

300 000

BRIQUES

6 MODÉLISATION
MOIS DE TION

4 MOIS DE CONSTRUCTION

24 MOIS DE PRÉPARATION

14 MAQUETTES MONUMENTALES

2M LONG POUR LA PLUS GRANDE MAQUETTE

EXPOSITION

DESTINATION ASIE

un voyage missionnaire en briques Lego

UNE EXPOSITION UNIQUE EN BRIQUES LEGO

Pourquoi utiliser la brique Lego pour cette exposition ?

Le concept est moderne, fédérateur, intergénérationnel et multiculturel. La brique parle au plus grand nombre et est utilisée par tous, de 7 à 77 ans.

Cette exposition a pour vocation de raconter « autrement » le patrimoine humain, mais aussi de réaliser des constructions hors normes. Outil d'expression artistique contemporain, les briques de construction sont plus qu'un jouet, elles deviennent un support de communication novateur associant jeu, inventivité et pédagogie.

Au total, 300 000 briques ont été nécessaires pour réaliser ces maquettes dont la plus grande mesure plus de 2 m de long. Toutes les pièces du répertoire et de l'univers Lego ont été utilisées afin de réaliser de véritables œuvres d'art, aussi détaillées et réalistes que possible. Les éléments de décor et figurines permettent de contextualiser les maquettes en reconstituant l'environnement et les lieux représentés.

Le processus de création, notamment le design et la modélisation sur logiciel, est également mis en avant dans l'exposition.

HISTOIRE EN BRIQUES & EPICURE STUDIO

Un partenaire de choix

Mission 128 a souhaité confier la réalisation de ce projet d'exposition à la société **Histoire en Briques®**, forte de son expérience dans la conception muséographique et scénographique d'expositions en briques Lego.

Histoire en Briques® à ce jour, c'est :

- + 2 millions de visiteurs pour l'ensemble de leurs expositions culturelles, éducatives et touristiques ;
- + 4 millions de briques utilisées par an.



EXPOSITION

DESTINATION ASIE

un voyage missionnaire en briques Lego

LES PÉRÉGRINATIONS D'UN VOLONTAIRE MEP EN ASIE ET DANS L'OcéAN INDIEN

Accompagné d'un volontaire MEP, partez en immersion au cœur de l'histoire de la société et à la découverte des premières missions des MEP. Plongez dans les cultures et les religions d'Asie. Vivez l'action sociale et éducative sur le terrain. Partagez la foi dans le respect des cultures.

Dans les pas des premiers « bâtisseurs de pont »

L'exposition s'ouvre sur l'histoire de la fondation des MEP, de la création de son séminaire aux premières missions en Asie. Elle aborde notamment les instructions qui définissent l'action missionnaire des prêtres MEP ainsi que leur travail et leurs apports dans le domaine de la linguistique et de l'imprimerie pour la diffusion des écrits et de la Bible en Asie.



Modélisation de
l'imprimerie de
Nazareth à Hong Kong
110 x 60 x 23 cm
13 845 briques

©Histoire en Briques

L'imprimerie de Nazareth a été fondée à Hong Kong en 1884 par les pères Jean-Joseph Rousseille et François Monnier. L'un des principaux objectifs des MEP a toujours été de développer l'Église locale dans le respect des cultures. Les livres et publications étaient essentiels et la presse d'imprimerie de Nazareth est devenue un organe central dans le processus de diffusion de ces œuvres.

EXPOSITION

DESTINATION ASIE

un voyage missionnaire en briques Lego

Sur la route du dialogue

L'Asie est caractérisée par la grande diversité de ses peuples, héritiers de cultures très anciennes. Le continent a vu naître les trois grandes religions monothéistes. C'est également le berceau de l'hindouisme, du bouddhisme, du taoïsme, du confucianisme et de bien d'autres religions et traditions spirituelles. L'exposition évoque le dialogue interreligieux dans ses spécificités asiatiques (Mission – Dialogue – Harmonie) et la question du vivre-ensemble. Les grandes religions pratiquées en Asie sont présentées au travers de cinq maquettes emblématiques de chaque culte.



Modélisation du temple
de Longshan, à Taïpei
71 x 71 x 50 cm
18 547 briques

©Histoire en Briques

Le Temple de Longshan à Taïpei a été construit au XVII^e siècle. C'est l'un des plus anciens temples de Taiwan. Il est dédié à Guanyin (déesse bouddhiste de la compassion) et à différentes divinités taoïstes et antiques faisant partie du panthéon de la religion populaire chinoise.

Auprès de ceux qui en ont besoin

De Madagascar au Vietnam, l'exposition met en lumière l'action sociale des missionnaires d'hier à aujourd'hui, notamment leur travail auprès des populations dans le domaine de l'éducation et de la santé. Le formidable travail accompli en 30 ans de mission à Madagascar se découvre grâce à la maquette monumentale de Tsarahasina avec une attention particulière pour l'engagement des volontaires MEP. Le rôle essentiel des congrégations féminines, comme celui des Amantes de la Croix, n'est pas non plus oublié.

EXPOSITION

DESTINATION ASIE

un voyage missionnaire en briques Lego

L'inculturation au cœur du message

Pour conclure, l'exposition aborde un pilier essentiel dans l'action des MEP : l'inculturation. Pour les missionnaires, l'inculturation passe par l'intégration des langues, des coutumes et des traditions artistiques propres à chaque pays. Cela nécessite une connaissance approfondie de tout ce qui fait la culture et la religion d'un peuple et d'une société. Quoi de mieux qu'une crèche inculturée pour illustrer et comprendre ce principe ?

AUTRES VISUELS DISPONIBLES POUR LA PRESSE



Modélisation de la cathédrale
de Myeongdong à Séoul
103 x 60 x 67 cm
16 333 briques

©Histoire en Briques

Maquette de Bouddha,
Cambodge
40 x 52 cm
7 802 briques

©MEP



EXPOSITION

DESTINATION ASIE

un voyage missionnaire en briques Lego

S'ENGAGER AU-DELÀ DE L'EXPOSITION



Le Volontariat MEP

- 19 pays
- 130 volontaires envoyés par an
- 80 projets soutenus sur le terrain

Aujourd'hui, le volontariat est devenu essentiel dans la construction d'un monde plus équitable et inclusif. Les besoins sont nombreux et variés dans les pays d'Asie et de l'océan Indien et les jeunes sont une force qui apporte un appui supplémentaire à l'Eglise locale, à tous les partenaires locaux et les plus fragiles qu'ils accompagnent ! Chacun a des talents, des capacités incroyables dont il peut être fier et qu'il peut capitaliser au service des autres. Les projets du Volontariat MEP et le travail remarquable accompli par les volontaires sont mis en lumière dans l'exposition : missions d'enseignement, d'animation auprès des enfants, de personnes handicapées en réinsertion, missions de santé, de génie civil et de développement durable... Une invitation pour tous les jeunes à s'engager à leur tour !

La boutique solidaire – soutenez les associations qui œuvrent en Asie et dans l'océan Indien

Dans cette dynamique de pont entre la France, l'Asie et l'océan Indien, cette exposition est aussi l'occasion de mettre en avant et de soutenir les associations qui œuvrent auprès des populations.

Pendant toute la durée de l'exposition, une boutique solidaire propose les articles et produits artisanaux de ces associations aux MEP.

En visitant l'exposition, vous soutenez les actions des associations solidaires amies, qui œuvrent à l'éducation des jeunes, la formation professionnelle, l'insertion ou dans le domaine de la santé.



EXPOSITION

DESTINATION ASIE

un voyage missionnaire en briques Lego



AVENIR CAMBODGE

Avenir Cambodge soutient les projets de développement menés par le Vicariat Apostolique de Phnom Penh au Cambodge, en particulier le Village de la Paix situé à Choumkartieng (région de Takéo). Ce village, soutenu depuis vingt ans, favorise l'insertion professionnelle globale avec l'objectif d'accompagner le handicap mais aussi le travail des femmes et des plus démunis via des projets inclusifs : tissage de la soie et du coton sur des métiers à tisser de type artisanal, valorisation de la fabrication de produits 100% recyclés (savons, sandales). L'éducation est un autre pôle important du projet d'accompagnement dans le cadre des cycles de formation proposés par le Vicariat Apostolique. En particulier, l'Université Saint-Paul dispose de terrains agricoles dans la région de Kampot, où les étudiants cultivent le fameux poivre de Kampot disposant de la reconnaissance d'une indication géographique protégée (IGP), une épice exceptionnelle de goût, de saveurs et d'Histoire.



ÉCOLES DE MADAGASCAR

Écoles de Madagascar œuvre pour financer la construction d'écoles au nord de la Grande Île. L'association a été créée en 2010 par d'anciens volontaires des Missions Étrangères de Paris ainsi que le Père Bertrand de Bourran (MEP), en mission dans le diocèse de Port-Bergé depuis 1996, pour qu'un plus grand nombre d'enfants puisse accéder à l'éducation.



HOWRAH SOUTH POINT (HSP)

Après avoir vécu pendant neuf ans dans un bidonville à Calcutta, le P. François Laborde, du Prado, fonde en 1976 l'association Howrah South Point (HSP). Depuis six ans, le père Laurent Bissara (MEP) a pris la relève, poursuivant et renouvelant la mission de l'association avec engagement. HSP œuvre sans relâche pour promouvoir la dignité humaine en venant en aide aux plus pauvres et aux porteurs de handicap. Présente au Bengale, à Jalpaiguri, Asansol et Howrah, l'association a développé des programmes dans quatre domaines : l'accueil d'enfants en foyers, l'éducation, la santé et la promotion sociale. Au cœur de son

action, HSP gère 9 foyers sociaux, 11 écoles, des programmes de santé et des programmes de soutien à la réhabilitation et à la formation. HSP touche directement la vie de plus de 2 000 familles par an sans compter les 220 salariés eux-mêmes issus des milieux les plus pauvres.



KARUNA CAMBODGE

Karuna Cambodge est une association qui soutient des écoles au Cambodge et donne aux enfants un accès à l'éducation, les aide à défendre leurs droits, à réaliser leurs rêves et à sortir de la pauvreté.



OPPORTUNITY FOR WOMEN

L'association Opportunity for Women aide des femmes d'Asie du Sud-Est à réaliser leur rêve d'entrepreneuriat. Nous les accompagnons afin qu'elles puissent vivre de leur activité d'artisanat traditionnel en toute autonomie, dans le cadre d'un modèle économique vertueux, respectueux de l'environnement et des cultures. Nous levons des fonds pour les aider à financer du matériel, développer de nouveaux produits de façon responsable : coussins, sets de table, accessoires... et trouver des débouchés pérennes en France et en Europe.



TERRES KARENS

L'association a été fondée en 2010 par des anciens volontaires et soutient des projets en faveur des Karens de Thaïlande, en particulier dans la région de Maesot. Les Karens sont une minorité ethnique vivant dans des villages de montagne dans le nord-ouest du pays, à la frontière avec la Birmanie. Le projet valorise le savoir-faire ancestral du tissage traditionnel, il soutient ainsi le travail de femmes, permet de lutter contre l'exode rural et de développer une économie locale. Terres Karens a permis la création d'une coopérative de fil et d'un atelier de couture. Les produits finis sont vendus en France, au profit des tisserandes et couturières karens et du développement du projet sur place à de nouvelles femmes et à de nouveaux villages.

EXPOSITION

DESTINATION ASIE

un voyage missionnaire en briques Lego

ILS NOUS SOUTIENNENT

ARILIM



ARILIM ASSURANCES est un cabinet de courtage d'assurances familial présent à Lyon, Paris et Toulon.

Spécialisé dans les assurances immobilières et les risques d'entreprise, ARILIM ASSURANCES accompagne ses clients dans le choix de solutions d'assurances personnalisées. Grâce à une équipe d'experts et une approche centrée sur les besoins spécifiques de chaque client, ARILIM ASSURANCES s'engage à offrir des services sur mesure pour répondre à leurs besoins.

ART SACRE II



L'association L'Art sacré 2, qui a pour objectif de mieux sensibiliser les publics à la valeur artistique et symbolique de l'art sacré sous ses deux formes, contemporaine et patrimoniale, a souhaité se rattacher intellectuellement à la Province dominicaine de France, dont les PP. Couturier, o.p., et Régamey, o.p., ont animé avec succès de 1935 à 1969 la célèbre revue *L'Art sacré*. Elle vise essentiellement à l'encouragement de la promotion de l'art sacré et de la création artistique, à soutenir les initiatives relatives à la valorisation du patrimoine religieux, ainsi qu'à l'établissement d'échanges avec les artistes. Cette valorisation est mise en œuvre par l'intermédiaire de conférences, publications, concerts, colloques, enseignements, visites, etc. organisés auprès de tous les publics. Avec le soutien de la fondation La Sauvegarde de l'Art Français, reconnue d'utilité publique, l'association s'attache aussi à la conservation du patrimoine architectural et mobilier des édifices et monuments religieux.

CENTRE CULTUREL DE TAÏWAN



Le CCTP, dépendant du Ministère de la Culture de Taïwan, a été fondé en 1994. En tant qu'antenne du Ministère de la Culture, le CCTP a deux missions principales : d'une part, se faire l'écho à Taïwan des grandes réalisations et tendances culturelles mises en œuvre en France et en Europe ; d'autre part, susciter contacts et rencontres avec des

acteurs et organismes culturels de France et d'Europe afin d'offrir aux artistes taiwanais et à la culture taiwanaise une ouverture internationale.

FONDATION NOTRE DAME



Reconnue d'utilité publique depuis 1992, la Fondation Notre Dame est le vecteur d'une générosité de proximité. Ainsi, elle accueille les dons et les rend efficaces sur le terrain auprès de ceux qui en ont le plus besoin. Depuis plus de 30 ans, elle fait vivre la fraternité et se mobilise au service de la personne humaine, du début à la fin de vie. En 2023, la Fondation et ses 59 fondations abritées ont consacré 32 millions d'euros à la mise en œuvre de 670 projets soutenus dans 6 principaux domaines d'intervention : précarité, fragilité, famille, insertion professionnelle, culture, média et patrimoine. Depuis sa création, 286 millions d'euros ont été alloués par la Fondation Notre Dame et les fondations sous son égide au service de l'ensemble de ses domaines d'intervention. La Fondation ne reçoit aucune subvention publique. La générosité des donateurs, testateurs et fondateurs privés lui permet d'agir principalement à Paris et en France, mais aussi dans quelques pays à l'étranger.

INSTITUT DE RECHERCHE FRANCE-ASIE (IRFA)



L'IRFA a pour objectif de préserver, d'enrichir et de valoriser les collections patrimoniales des Missions Étrangères de Paris (MEP), société de prêtres catholiques fondée en 1658 et présente dans quinze pays d'Asie et de l'océan Indien. Le patrimoine né de ces quatre siècles d'échanges culturels et de travaux scientifiques est aujourd'hui conservé à Paris et mis au service du monde de la recherche. Ce site propose des ressources pour se plonger dans l'histoire des MEP en Asie.

MAIRIE DU 7^e



Mairie du 7^e arrondissement depuis 1865, l'hôtel de Villars demeure depuis cette date un lieu privilégié des Parisiens de l'arrondissement pour tous les moments importants de leurs vie civique :

EXPOSITION

DESTINATION ASIE

un voyage missionnaire en briques Lego

naissance, inscription en crèche ou à l'école, recensement, mariage, décès, etc. Il est le lieu des cérémonies commémoratives et de l'expression du suffrage universel. Depuis 2008, Rachida Dati, Maire du 7^e arrondissement, ouvre dès que cela est possible la mairie et son jardin pour qu'ils puissent accueillir, au-delà des formalités publiques, des événements culturels et des rencontres qui font vivre l'arrondissement et permettent à chacun de s'y sentir chez soi. La culture permet d'échapper au déterminisme, elle fonde des parcours et crée des liens entre les individus les plus différents. À ce titre, la culture est un pilier essentiel de notre identité commune. L'Hôtel de Villars, à l'image du 7^e arrondissement, est un écrin qui illustre à beaucoup d'égards la richesse de la culture française et ses valeurs : la beauté de son architecture classique permet son rayonnement mais aussi l'ouverture permanente à ses contemporains. Rachida Dati, Maire du 7^e arrondissement, a à cœur de permettre à chaque génération, ainsi qu'à ses nombreux visiteurs, de connaître et de faire connaître cet exemple des immenses richesses de notre patrimoine.

MAISON DE LA CULTURE DU JAPON EN FRANCE



Depuis 1997, la MCJP présente la culture japonaise qu'elle soit traditionnelle ou contemporaine à un large public. Nos principales activités offrent une vision éclectique et diversifiée de la culture japonaise :

expositions, spectacles vivants, cinéma, conférences, bibliothèque. Plus récemment, nous avons également mis l'accent sur la promotion de la langue japonaise. La culture japonaise se découvre également par une pléiade de cours : cérémonie du thé, calligraphie, ikebana (art floral), origami, manga...

MVAC



La Maison de la Vie Associative et Citoyenne (MVAC) est un équipement de la mairie du 7^e dédié aux associations, leurs bénévoles et aux habitants de l'arrondissement ! Elle mène des projets partenariaux et dynamise la vie locale. Elle renseigne aussi les citoyens sur les dispositifs de participation et a pour ambition

d'être un lieu ressource pour découvrir les associations sportives, de solidarité, culturelles... Elle propose une programmation gratuite et ouverte à tous (ateliers, conférences...), dans une ambiance conviviale et bienveillante.

ODEIA



Odeia est une agence de voyages spécialisée dans l'organisation de voyages culturels et de pèlerinages catholiques pour aller à la découverte des hauts lieux de la chrétienté et rencontrer les chrétiens aux quatre coins du monde !

PRIONS EN ÉGLISE JUNIOR



Chaque dimanche, l'intégralité des lectures de la messe avec de belles illustrations et l'explication des mots difficiles, ainsi que l'atelier de l'Évangile pour mieux comprendre la parole de Dieu et la faire résonner dans sa vie. Et aussi tout l'ordinaire de la messe pour ne plus jamais être perdu ! S'initier à l'expérience joyeuse de la prière et de la vie chrétienne : dans chaque numéro, Philo et Théo partagent leur vie de foi en famille, à l'école, au caté... Retrouvez aussi le coin prière pour favoriser le cheminement intérieur de l'initiation à la prière, et des petites idées ou questions pour relire sa journée. Découvrir et approfondir la foi chrétienne avec des reportages passionnants sur la vie de l'Église, des documentaires pour satisfaire leur soif d'apprendre et une grande BD pour partir sur les traces d'un saint ou d'un témoin. Revue de Bayard jeunesse dédiée aux 7-11 ans.

TRÉSORS DE PARIS



Faire découvrir aux jeunes le patrimoine chrétien en les éveillant à la beauté, et en leur donnant des clés de décryptage ! Telle est la mission des guides conférenciers des Trésors de Paris, véritables passeurs de patrimoine qui ouvrent les enfants et les jeunes à l'intelligence du patrimoine chrétien en animant des visites interactives. Organisées par des passionnés d'art sacré, ces visites en petits groupes s'appuient sur des livrets ludiques, véritables outils pédagogiques qui soutiennent l'attention et la mémorisation des jeunes.

EXPOSITION

DESTINATION ASIE

un voyage missionnaire en briques Lego

AUTOUR DE L'EXPOSITION

Samedi 14 décembre 2024

Atelier Kolam et calligraphie tamoule avec l'association Les Comptoirs de l'Inde

Jeudi 13 février 2025

Projection du film
« L'Arbre aux papillons d'Or »,
de Pham Thien An, 2023

Samedi 15 mars 2025

Conférence « Les rituels de vénération
des ancêtres dans la pratique
du catholicisme »
par Eva Salerno

Samedi 29 mars 2025

Conférence « Mission Madagascar :
une Église jeune et vivante »
par P. Bertrand de Bourran, MEP

Samedi 24 mai 2025

Atelier d'initiation à la danse khmère
avec l'association Selepak Khmer

Samedi 7 juin 2025

Atelier d'initiation à l'art de l'Ikebana
avec Ikebana International Paris

LEGONIGHTS

Visite de l'exposition en nocturne,
animations et intervenants
pour les 18-35 ans

Jeudi 23 janvier, jeudi 27 mars
et jeudi 22 mai 2025
19h30 – 21h30

Informations et réservations :

<https://missionsetrangeres.com/agenda/>

INFOS PRATIQUES

Horaires et accès

Ouverture du 30 novembre 2024
au 5 juillet 2025
du mardi au samedi de 10h à 18h
Nocturnes jusqu'à 20h les 06/12 et 13/12

Missions Étrangères de Paris
128 rue du Bac – 75007 Paris

Tarifs :

- Tarif plein : 8 €
- Tarif réduit : 6 €
- Tarif groupe enfants : 5 €

Visites :

Visites avec guide MEP : tous les mercredis
à 15h, tous les samedis à 10h et 15h

Réservations :

<https://missionsetrangeres.com/evenement/destination-asie-un-voyage-missionnaire-en-briques-lego/>

Pour les visites de groupe, nous contacter :
[animation\(a\)missionsetrangeres.com](mailto:animation(a)missionsetrangeres.com)
01 44 39 10 40

L'offre de médiation culturelle pour
accompagner le public dans sa découverte
des cultures, des religions et de l'histoire
des MEP :

- Livret d'aide à la visite adulte
- Livret de visite/jeu pour le jeune public
en collaboration avec les Trésors de Paris
- Zone Jeu : atelier de construction
en briques Lego, avec Histoire en Briques
- Concours jeune public, en partenariat
avec Prions en Église Junior

Contact presse

Service communication
[communication\(a\)missionsetrangeres.com](mailto:communication(a)missionsetrangeres.com)
06 17 25 04 67
missionsetrangeres.com